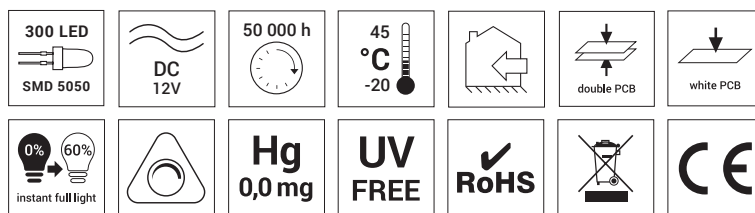


TAŚMA LED / LED STRIP

LED-STRIP • LED PÁSKY • LED PÁSY  
• LED SZALAGOK • СВЕТОДИОДНЫЕ ЛЕНТЫ  
• NASTRI LED • TIRAS LED • TIRAS LED • ΤΑΙΝΙΕΣ  
LED • BENZILE LED • LED TRAKE • LED-BAND



	Index	P [W/0,5mb]	Φ [lm/0,5mb]	↔ [mm]	IP
	ORO-STRIP-300L-5050-NWD-RGBW	6,1	410	10	20

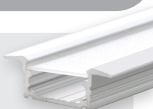


+

KOMPATYBILNE Z / COMPATIBLE WITH

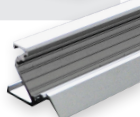
ORO-PROFIL-UNI-IN-1M/2M

- ORO11001 / ORO11002     ORO11076 / ORO11077
- ORO11078 / ORO11079



ORO-PROFIL-UNI-COR-1M/2M

- ORO11005 / ORO11006     ORO11068 / ORO11069
- ORO11070 / ORO11071



ORO-PROFIL-UNI-OUT-1M/2M

- ORO11003 / ORO11004     ORO11072 / ORO11073
- ORO11074 / ORO11075



ORO-COVER-CLICK-1M/2M

- ORO11011 / ORO11012



ORO-COVER-SLIDE-1M/2M

- ORO11013 / ORO11014



## DANE ELEKTRYCZNE / ELECTRICAL DATA

ELEKTRISCHE DATEN / CARATTERISTICHE ELETTRICHE / ELEKTRICKÉ PARAMETRY / ELEKTRICKÉ VLASTNOSTI / ЭЛЕКТРИЧЕСКИЕ ХАРАКТЕРИСТИКИ

Napięcie zasilania / Voltage / Spannung / Tensione / Napětí / Napätie / Напряжение [V]	12
Częstotliwość / Frequency / Frequenz / Frekvence / Frekvencia / частота [Hz]	50
Moc / Wattage / Leistung / Potenza / Příkon / Výkonu / Мощность [W]	6,1/0,5mb
Prąd / Lamp current / Nennstromleistung / Proud lampy / Prúd žiarivky / Lámpa áramerőssége / Сила тока лампы [mA]	410/0,5mb
Współczynnik mocy PF / Power factor / Leistungsfaktor / Účinník / Účinník / Teljesítménytényező / Коэффициент мощности (PF)	1



## DANE FOTOMETRYCZNE / PHOTOMETRIC DATA

PHOTOMETRISCHE DATEN / DATI FOTOMETRICI / FOTOMETRICKÝCH DAT / FOTOMETRICKÉ ÚDAJE / ФОТОМЕТРИЧЕСКИЕ ДАННЫЕ

Nominalny użyteczny strumień świetlny / Nominal useful luminous flux / Nomineller Nutzlichtstrom / Il flusso luminoso nominale utile / Typový užitečný světelný tok / Nominální užitečný světelný tok / Номинальная полезная потока [lm]	410/0,5mb
Nominalny strumień świetlny / Nominal luminous flux / Nomineller Lichtstrom / Il flusso luminoso nominale / Typový světelný tok / Nominální světelný tok / Световая отдача [lm]	410/0,5mb
Nominalny kąt promieniowania / Nominal beam angle / Nomineller Halbwertswinkel / L'angolo del fascio di luce nominale / Typový úhel poloviční svítivosti / Nominální uhol světelného zväzku / Номинальный угол освещения [°]	120
Temperatura barwowa / Colour temperature / Farbtemperatur / La temperatura di colore / Teplota chromatičnosti / Teplota farby / Цветовая температура [K]	RGB 4000-4500
Czas nagrzewania się lampy do 60% pełnego strumienia świetlnego / Warm-up time up to 60% of the full light output / Anlaufzeit bis zur Erreichung von 60% des vollen Lichtstroms / Il tempo di avvio fino al 60% della piena emissione luminosa / Zahřívací doba do 60% plného světelného výkonu / Čas na zahriatie do 60% z celkového svetelného výkonu / Продолжительность прогрева 60% светового излучения [s]	<1
Czas startu / Starting time / Startzeit / Il tempo di innesco / Startovací doba / Čas na zapnutie / Время начала [s]	<0,5
Współczynnik zachowania strumienia świetlnego na zakończenie nominalnego okresu trwałości / Lumen maintenance factor / Lampenlichtstromerhalt / Il fattore di mantenimento del flusso luminoso / Čítnel stárnutí světelného zdroje / Koefficient zachovania svetelného toku / Коэффициент стабильности светового потока (LLMF)	0,7
Wskaźnik oddawania barw CRI / Colour rendering / Farbwiedergabe / La resa del colore / Podání barev / Podanie farieb / Цветопередача [Ra]	-
Jednolitość barwy / Colour consistency / Farbkonsistenz / La coerenza dei colori / Zachování barev / Farebná konzistencia / Цветность [SDCM]	≤6

## WYMIARY I WAGA / SIZE AND WEIGHT

ABMESSUNGEN UND GEWICHT / DIMENSIONI E PESO / ROZMĚRY A VÁHA / ROZMĚRY A HMOTNOSŤ / РАЗМЕРЫ И ВЕС

Długość / Length / Gesamtlänge / Lunghezza totale / Celková délka / Celková dĺžka / Высота [m]	5
Szerokość / Width / Durchmesser / Diametro / Průměr / Priemer / Ширина [mm]	10
Waga / Weight / Gewicht / Peso / Váha / Hmotnosti / Bec [g]	55

## TRWAŁOŚĆ LAMPY / LIFETIME OF LAMP

LEBENSDAUER DER LAMPE / DURATA DELLA LAMPADA / ŽIVOTNOST LAMPY / ŽIVOTNOST LAMPY / СРОК СЛУЖБЫ

Nominalny okres trwałości lampy / Nominal lifetime of lamp / Nennlebensdauer der Lampe / La vita nominale della lampada / Typová životnosť svetelného zdroje / Nominálna životnosť svetelného zdroja / Номинальный срок службы ламп [h]	50 000
Liczba cykli włącz/wyłącz / Number of switching cycles / Zahl der Schaltzyklen / Il numero di cicli di accensione / Počet spínacích cyklů do poruchy / Počet spínacích cyklov / Количество циклов включения	25 000

## WARTOŚCI ZNAMIONOWE / RATED VALUES

BEMESSUNGSWERT / VALORE DICHIARATO / JMENOVITOU HODNOTOU / MENO-VITÁ HODNOT / НОМИНАЛЬНЫЕ ЗНАЧЕНИЯ

Moc znamionowa / Rated power / Nennleistung / La potenza nominale / Jmenovitý výkon / Menovitý príkon / Номинальная мощность [W]	6,1/0,5mb
Znamionowy użyteczny strumień świetlny / Rated useful luminous flux / Bemessungsnutzlichtstrom / Il flusso luminoso utile nominale / Jmenovitý užitečný světelný tok / Menovitý užitečný svetelný tok / Номинальная полезная потока [lm]	410/0,5mb
Znamionowa trwałość lampy / Rated lamp lifetime / Bemessungslebensdauer der Lampe / La vita nominale della lampada / Jmenovitá životnosť svetelného zdroje / Menovitá životnosť svetelného zdroja / Номинальный срок службы [h]	50 000
Znamionowa światłość szczytowa / Rated peak intensity / Bemessungsspitzenlichtstärke / L'intensità di picco dichiarata / Jmenovitý vrchol svítivosti / Menovitá maximálna svietivosť / Сила света [cd]	-
Znamionowy kąt promieniowania / Rated beam angle / Bemessungshalbwertswinkel / L'angolo del fascio dichiarato / Jmenovitý úhel poloviční svítivosti / Menovitý uhol svetelného zväzku / Номинальный угол луча [°]	120

## POZOSTAŁE DANE / ADDITIONAL DATA

NGSWERT / VALORE DICENOVITOU HODNOTOU / MENO-VITÁ HODNOT / НОМИ

Możliwość przyciemniania / Dimming / Dimmern / Variatore / Strmívač / Reostat / Регулируемая яркость	TAK YES
Zawartość rtęci Hg w lampie / Lamp mercury content / Quecksilbergehalt der Lampe / Contenuto di mercurio della lampada / Obsah ortuti ve svetelném zdroji / Obsah ortuti vo svetelnom zdroji / Содержание ртути	0

