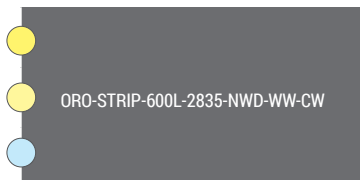
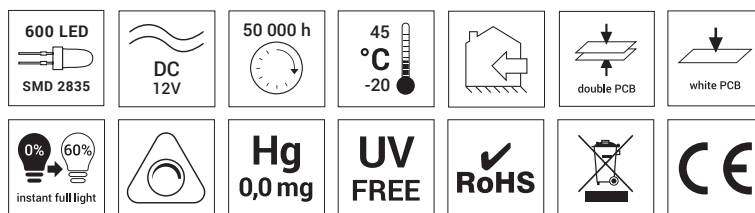


TAŚMA LED / LED STRIP

LED-STRIP • LED PÁSKY • LED PÁSY
• LED SZALAGOK • СВЕТОДИОДНЫЕ ЛЕНТЫ
• NASTRI LED • TIRAS LED • ΤΙΡΑΣ LED • ΤΑΙΝΙΕΣ
LED • BENZILE LED • LED TRAKE • LED-BAND



| Index | P [W/0,5m] | Φ [lm/0,5m] | ↔ [mm] | T [K] | IP |
|----------|------------|-------------|--------|-----------|----|
| ORO09078 | 4,25 | 420 | 10 | 2800-3200 | 20 |
| | 8,5 | 920 | | 4000-4500 | |
| | 4,25 | 430 | | 6000-6500 | |

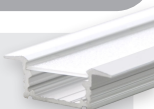


+

KOMPATYBILNE Z / COMPATIBLE WITH

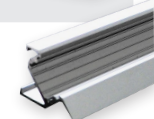
ORO-PROFIL-UNI-IN-1M/2M

- ORO11001 / ORO11002 ORO11076 / ORO11077
- ORO11078 / ORO11079



ORO-PROFIL-UNI-COR-1M/2M

- ORO11005 / ORO11006 ORO11068 / ORO11069
- ORO11070 / ORO11071



ORO-PROFIL-UNI-OUT-1M/2M

- ORO11003 / ORO11004 ORO11072 / ORO11073
- ORO11074 / ORO11075



ORO-COVER-CLICK-1M/2M

- ORO11011 / ORO11012



ORO-COVER-SLIDE-1M/2M

- ORO11013 / ORO11014



DANE ELEKTRYCZNE / ELECTRICAL DATA

ELEKTRISCHE DATEN / CARATTERISTICHE ELETTRICHE / ELEKTRICKÉ PARAMETRY / ELEKTRICKÉ VLASTNOSTI / ЭЛЕКТРИЧЕСКИЕ ХАРАКТЕРИСТИКИ

| | |
|---|---------------------------------------|
| Napięcie zasilania / Voltage / Spannung / Tensione / Napětí / Napätie / Напряжение [V] | 12 |
| Częstotliwość / Frequency / Frequenz / Frekvence / Frekvencia / частота [Hz] | 50 |
| Moc / Wattage / Leistung / Potenza / Příkon / Výkonu / Мощность [W] | 4,25/0,5mb 8,5/0,5mb 4,25/0,5mb |
| Prąd / Lamp current / Nennstromleistung / Proud lampy / Prúd žiarivky / Lámpa áramerőssége / Сила тока лампы [mA] | 354/0,5mb 708/0,5mb 354/0,5mb |
| Współczynnik mocy PF / Power factor / Leistungsfaktor / Účinník / Účinník / Teljesítménytényező / Коэффициент мощности (PF) | 1 |



DANE FOTOMETRYCZNE / PHOTOMETRIC DATA

PHOTOMETRISCHE DATEN / DATI FOTOMETRICI / FOTOMETRICKÝCH DAT / FOTOMETRICKÉ ÚDAJE / ФОТОМЕТРИЧЕСКИЕ ДАННЫЕ

| | |
|---|-------------------------------------|
| Nominalny użyteczny strumień świetlny / Nominal useful luminous flux / Nomineller Nutzlichtstrom / Il flusso luminoso nominale utile / Typový užitečný světelný tok / Nominální užitečný světelný tok / Номинальная полезная потока [lm] | 420/0,5mb 920/0,5mb 430/0,5mb |
| Nominalny strumień świetlny / Nominal luminous flux / Nomineller Lichtstrom / Il flusso luminoso nominale / Typový světelný tok / Nominální světelný tok / Световая отдача [lm] | 420/0,5mb 920/0,5mb 430/0,5mb |
| Nominalny kąt promieniowania / Nominal beam angle / Nomineller Halbwertswinkel / L'angolo del fascio di luce nominale / Typový úhel poloviční svítivosti / Nominální uhol svetelného zväzku / Номинальный угол освещения [°] | 120 |
| Temperatura barwowa / Colour temperature / Farbtemperatur / La temperatura di colore / Teplota chromatičnosti / Teplota farby / Цветовая температура [K] | 2800-3200 4000-4500 6000-6500 |
| Czas nagrzewania się lampy do 60% pełnego strumienia świetlnego / Warm-up time up to 60% of the full light output / Anlaufzeit bis zur Erreichung von 60% des vollen Lichtstroms / Il tempo di avvio fino al 60% della piena emissione luminosa / Zahřívací doba do 60% plného světelného výkonu / Čas na zahriatie do 60% z celkového svetelného výkonu / Продолжительность прогрева 60% светового излучения [s] | <1 |
| Czas startu / Starting time / Startzeit / Il tempo di innesco / Startovací doba / Čas na zapnutie / Время начала [s] | <0,5 |
| Współczynnik zachowania strumienia świetlnego na zakończenie nominalnego okresu trwałości / Lumen maintenance factor / Lampenlichtstromerhalt / Il fattore di mantenimento del flusso luminoso / Činitel stárnutí světelného zdroje / Koefficient zachovania svetelného toku / Коэффициент стабильности светового потока (LLMF) | 0,7 |
| Wskaźnik oddawania barw CRI / Colour rendering / Farbwiedergabe / La resa del colore / Podání barev / Podanie farieb / Цветопередача [Ra] | >80 |
| Jednolitość barwy / Colour consistency / Farbkonsistenz / La coerenza dei colori / Zachování barev / Farebná konzistencia / Цветность [SDCM] | ≤6 |

WYMIARY I WAGA / SIZE AND WEIGHT

ABMESSUNGEN UND GEWICHT / DIMENSIONI E PESO / ROZMĚRY A VÁHA / ROZMĚRY A HMOTNOSŤ / РАЗМЕРЫ И ВЕС

| | |
|--|----|
| Długość / Length / Gesamtlänge / Lunghezza totale / Celková délka / Celková dĺžka / Высота [m] | 5 |
| Szerokość / Width / Durchmesser / Diametro / Průměr / Priemer / Ширина [mm] | 10 |
| Waga / Weight / Gewicht / Peso / Váha / Hmotnosti / Bec [g] | 55 |

TRWAŁOŚĆ LAMPY / LIFETIME OF LAMP

LEBENSDAUER DER LAMPE / DURATA DELLA LAMPADA / ŽIVOTNOST LAMPY / ŽIVOTNOST LAMPY / СРОК СЛУЖБЫ

| | |
|---|--------|
| Nominalny okres trwałości lampy / Nominal lifetime of lamp / Nennlebensdauer der Lampe / La vita nominale della lampada / Typová životnosť svetelného zdroje / Nominálna životnosť svetelného zdroja / Номинальный срок службы ламп [h] | 50 000 |
| Liczba cykli włącz/wyłącz / Number of switching cycles / Zahl der Schaltzyklen / Il numero di cicli di accensione / Počet spínacích cyklů do poruchy / Počet spínacích cyklů / Количество циклов включения | 25 000 |

WARTOŚCI ZNAMIONOWE / RATED VALUES

BEMESSUNGSWERT / VALORE DICHIARATO / JMENOVITOU HODNOTOU / MENO-VITÁ HODNOT / НОМИНАЛЬНЫЕ ЗНАЧЕНИЯ

| | |
|--|---------------------------------------|
| Moc znamionowa / Rated power / Nennleistung / La potenza nominale / Jmenovitý výkon / Menovitý príkon / Номинальная мощность [W] | 4,25/0,5mb 8,5/0,5mb 4,25/0,5mb |
| Znamionowy użyteczny strumień świetlny / Rated useful luminous flux / Bemessungsnutzlichtstrom / Il flusso luminoso utile nominale / Jmenovitý užitečný světelný tok / Menovitý užitečný světelný tok / Номинальная полезная потока [lm] | 420/0,5mb 920/0,5mb 430/0,5mb |
| Znamionowa trwałość lampy / Rated lamp lifetime / Bemessungslebensdauer der Lampe / La vita nominale della lampada / Jmenovitá životnosť svetelného zdroje / Menovitá životnosť svetelného zdroja / Номинальный срок службы [h] | 50 000 |
| Znamionowa światłość szczytowa / Rated peak intensity / Bemessungsspitzenlichtstärke / L'intensità di picco dichiarata / Jmenovitý vrchol svítivosti / Menovitá maximálna svietivosť / Сила света [cd] | - |
| Znamionowy kąt promieniowania / Rated beam angle / Bemessungshalbwertswinkel / L'angolo del fascio dichiarato / Jmenovitý úhel poloviční svítivosti / Menovitý uhol svetelného zväzku / Номинальный угол луча [°] | 120 |

POZOSTAŁE DANE / ADDITIONAL DATA

NGSWERT / VALORE DICENOVITOU HODNOTOU / MENO-VITÁ HODNOT / НОМИ

| | |
|---|------------|
| Możliwość przyciemniania / Dimming / Dimmern / Variatore / Strmívač / Reostat / Регулируемая яркость | TAK YES |
| Zawartość rtęci Hg w lampie / Lamp mercury content / Quecksilbergehalt der Lampe / Contenuto di mercurio della lampada / Obsah ortuti ve svetelném zdroji / Obsah ortuti vo svetelnom zdroji / Содержание ртути | 0 |

